

14.02.2025 Tarihli Günlük FX Bülteni

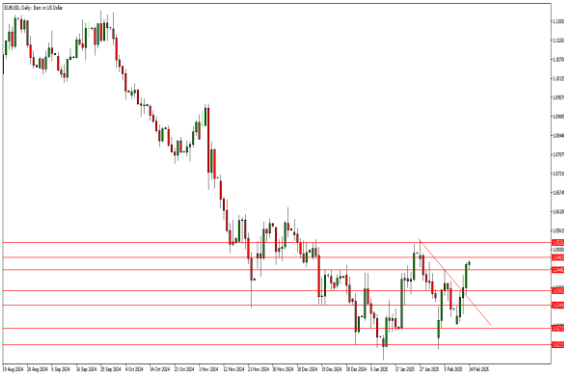
Enflasyon Yüksek Ancak Dolar Eriyor.

ABD enflasyon verileri hem TÜFE hem ÜFE tarafında oldukça güçlü. Ancak Dolar zayıflıyor. Mevcut piyasanın yüksek bir risk öngörüsünü fiyatladığı da söylenemez. Aynı zamanda FED'in Mart toplantısında faizleri sabit bırakma ihtimali %97.5 oranında fiyatlanıyor. Ancak daha ilginç olan ise; Temmuz ayına kadar faizleri sabit bırakma ihtimali %58.4 ile fiyatlanıyor. Bildiğimiz gibi diğer merkez bankaları faiz indirimlerine devam etmişti. Bu durum faiz farkları arasındaki uçurumu artırırken, Dolar'ın bu güç kaybının kalıcı olması uzun vadeli olmayabilir.

Ekonomik Ajanda

Zaman	Ülke	Önem	Açıklanacak	Beklenti	Önceki
13:00	EUR	**	GSYİH(4.Çeyrek)	0.0%	0.4%
16:30	US	***	Çekirdek Perakende Satışlar(Aylık)	0.3%	0.4%
16:30	US	***	Perakende Satışlar(Aylık)	-0.2%	0.4%
17:15	US	**	Sanayi Üretimi(Aylık)	0.3%	0.9%

EURUSD: 1.0445 Seviyesi Kırıldı mı?



Destekler : 1.0445 - 1.0380 - 1.0340 Dirençler : 1.0480 - 1.0530 - 1.0600

EURUSD yükselişini hafta kapanışı öncesinde devam ettirdi. 1.0445 önemli bir teknik seviyemizi ve Asya senasında bu seviyeden destek buluyor. Daha önce belirttiğimiz üzere 1.0445 - 1.0530 aralığında çok güçlü bir direnç bölgesi var. 1.0530 yukarı yönlü kırılabilir; yükselişin teknik olarak teyit alabileceği söylenebilir. 1.0445 seviyesi üzerinde de 1.0480 ve 1.0530 dirençleri takip edilebilir. Tekrar 1.0445 seviyesinin altında bir hareket görülmesi; mevcut durumda kısa vadede zor olabilir. Ancak görülmesi halinde 1.0380 desteği takip edilebilir.

XAUUSD: Tekrar Zirveyi Zorluyor.



Destekler : 2900 - 2882 - 2861 Dirençler : 2942 - 2970 - 3000

Altın beklediğimiz gibi 2900 seviyesinin üzerinde oldukça güçlüydü ve tekrar zirve hareketi başlattı. 2942 ilk teknik direnç seviyesi olarak gözükmüyor. Test edilmesi halinde ilk anda kırılması zor olabilir. Ancak Altın pozitifliğinin hızlı bir darbe alması, temel bir haber gelmedikçe şu an zor olabilir. Bu nedenle öncelikle 2942 seviyesinin takip edilmesi ve bu seviyenin kırılıp kırılmadığına göre pozisyon alınmasında fayda var. 2942 seviyesi kırılmazsa tekrar 2900 bölgesi hedef olabilir. 2942 seviyesinin üzerinde ise; 2970 bölgesi takip edilebilir.

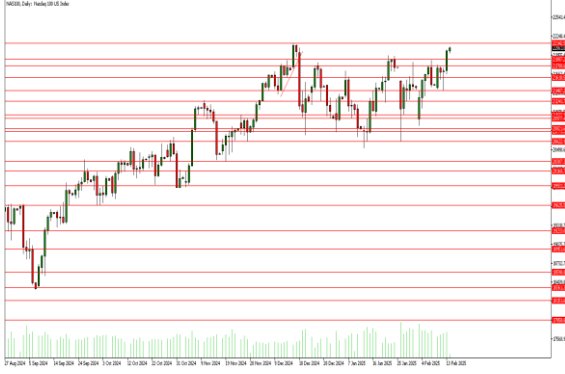
BRENT - Hızlı Bir Dönüş Gerçekleştirdi.



Destekler : 74.90 - 74.30 - 73.80 Dirençler : 76.15 - 79.00 - 80.70

Brent Petrol tarafındaki reaksiyonun fazla olduğunu belirtmiştik. Bu nedenle aşağı yönlü hareket hızlı bir toparlanma gösterdi. Ukrayna - Rusya savaşına dair bir sonuç oldukça uzun vadeli bir plan olabilir. Bu nedenle petrol piyasasındaki dinamikler kısa vadede daha ön planda olacaktır. Kısa vadede petrolün en dip seviyeleri 70 Dolar bölgesiydi. Mevcut durumda o bölgeden %8 kadar yukarıda fiyatlanıyor. Bu nedenle uzun vadeli güçlü bir marj ile yukarı yönlü hareketleri değerlendirmek daha güvenli olabilir. Asya seansında tekrar 74.90 seviyesinin üzerinde fiyatlanıyor. Bu seviyenin üzerinde 76.15 seviyesi oldukça kritik. Yukarı yönlü hareketin güçlenmesi içinse 76.15 seviyesinin kırılması gerekmekte.

NASDAQ : Önemli Bir Aralığı Kırdı.



Destekler : 21890 - 21790 - 21610 Dirençler : 22140 - 22300 -22460

ABD endeksleri için Trump'ın her zaman bir pozitif etkisi olmuştur. Ancak mevcut koşullarda bile yükseliş göstermesi kısmen ilginç. ABD enflasyonu halen yüksek ve vergi uygulamalarına bağlı olarak daha da artabilir. Bu nedenle Nasdaq'ın reaksiyonu bu beklentilere ön fiyatlama olarak görülebilir. Teknik olarak 21790 - 21890 aralığını yukarı yönlü kırdı ve bu bölgenin altına gelmediği sürece tekrar satış baskısından söz etmek zor olabilir. Yukarı yönlü hareketlerin devamında ise; 22140 kısa vadeli seviyesi ilk direnç bölgesi olabilir. Bu seviyenin kırılması hareketi hızlandırabilir.

Gümüş: 32.30 Aşıldı.



Destekler : 32.30 - 31.50 - 31.00 Dirençler : 33.20 - 34.40 - 35.00

Gümüş sonunda kısa vadeli yatay hareketini kırdı. 32.30 seviyesinin ne kadar önemli bir seviye olduğunu belirtmiştik. Bu seviyenin üzerinde dün tek günlük bir kapanış gelmesi bugün Asya seansında yükselişin hızlanmasını sağladı. Bundan sonrası için geri çekilmelerde 32.30 seviyesine doğru hareketler alım fırsatı olarak değerlendirilebilir. Yukarı yönde ise; öncelikle 33.20 direnci bulunmakta. Bu seviyenin de kırılması halinde yükseliş teyit edilebilir.

Yasal Uyarı : Bu dokümanda yer alan her türlü bilgi, değerlendirme ve yorum Tera Yatırım Menkul Değerler A.Ş. KAS Departmanı tarafından hazırlanmış olup, burada sunulan bilgilerin doğruluğu ve bütünlüğü konusunda makul özen gösterilmiştir. Tera Yatırım Menkul Değerler A.Ş. olabilecek hatalar ve eksikliklerden sorumlu değildir. Burada yer alan fiyatlar, veriler ve bilgilerin tam ve doğru olduğu garanti edilemez, içerik haber verilmeksizin değiştirilebilir. Burada yer alan yorum ve tavsiyeler, yorum ve tavsiyede bulunanların kişisel görüşlerine dayanmaktadır. Herhangi bir yatırım aracının alım - satım önerisi ya da getiri vaadi olarak yorumlanmamalıdır. Bu belgede yer alan yatırımla ilgili bilgiler, yorumlar ve tavsiyeler yatırım danışmanlığı kapsamında değildir. Yatırım danışmanlığı hizmeti, yetkili kuruluşlar tarafından kişilerin risk ve getiri tercihleri dikkate alınarak kişiye özel sunulmaktadır. Burada yer alan yorum ve tavsiyeler ise genel niteliktedir. Burada yer alan görüşler, yatırımcının mali durumuna veya risk ve getiri tercihlerine uygun olmayabilir. Bu nedenle, sadece burada yer alan bilgilere dayanarak yatırım kararı verilmesi beklentilere uygun sonuçlar doğurmayabilir. Burada yer alan bilgi, değerlendirme, yorum ve istatistikî şekil ve değerlendirmelerin kullanımı sonucunda ortaya çıkacak doğrudan ve/veya dolaylı zararlardan Tera Yatırım Menkul Değerler A.Ş. sorumlu olmayacaktır. Tüm hakları saklıdır.